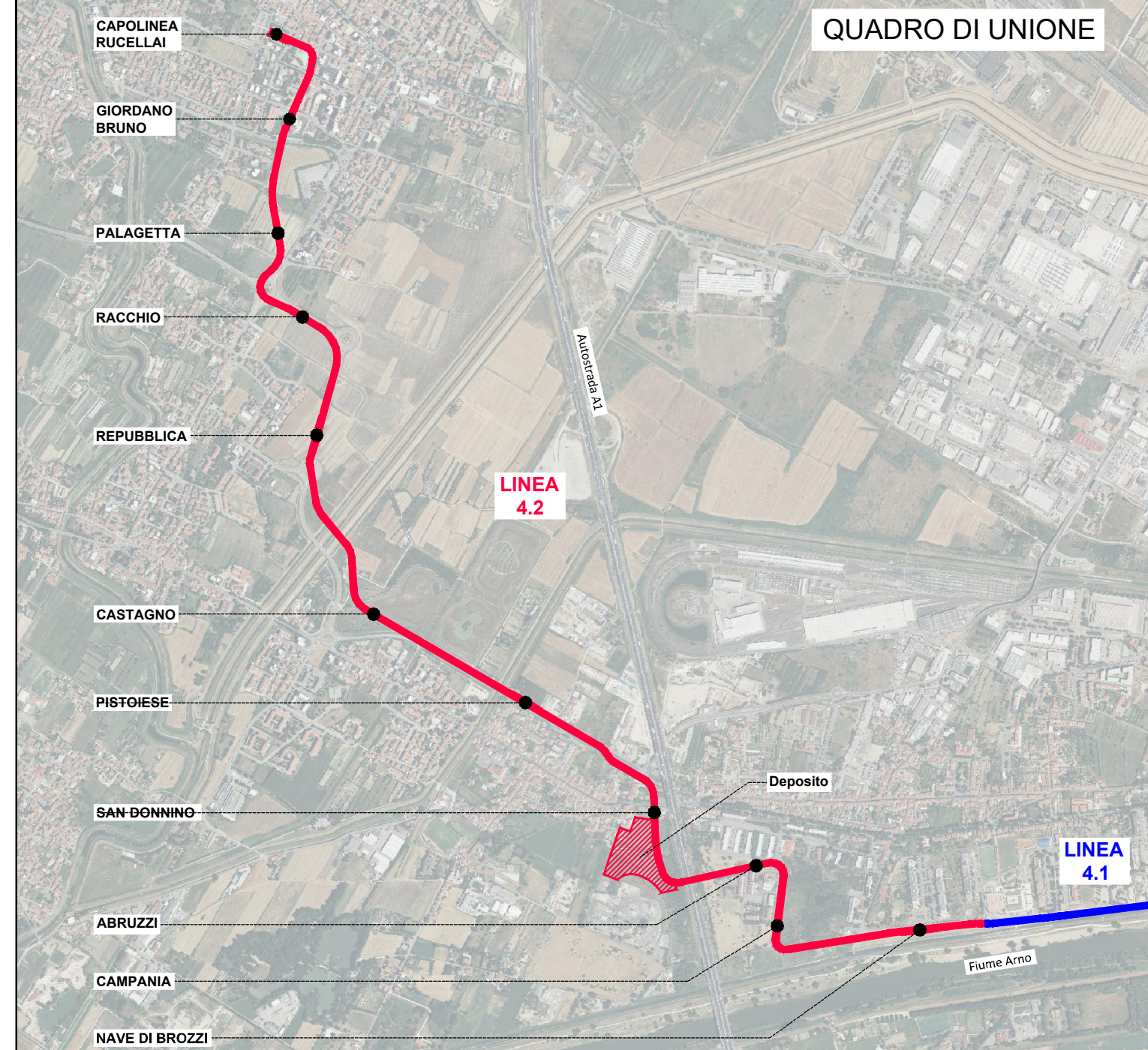
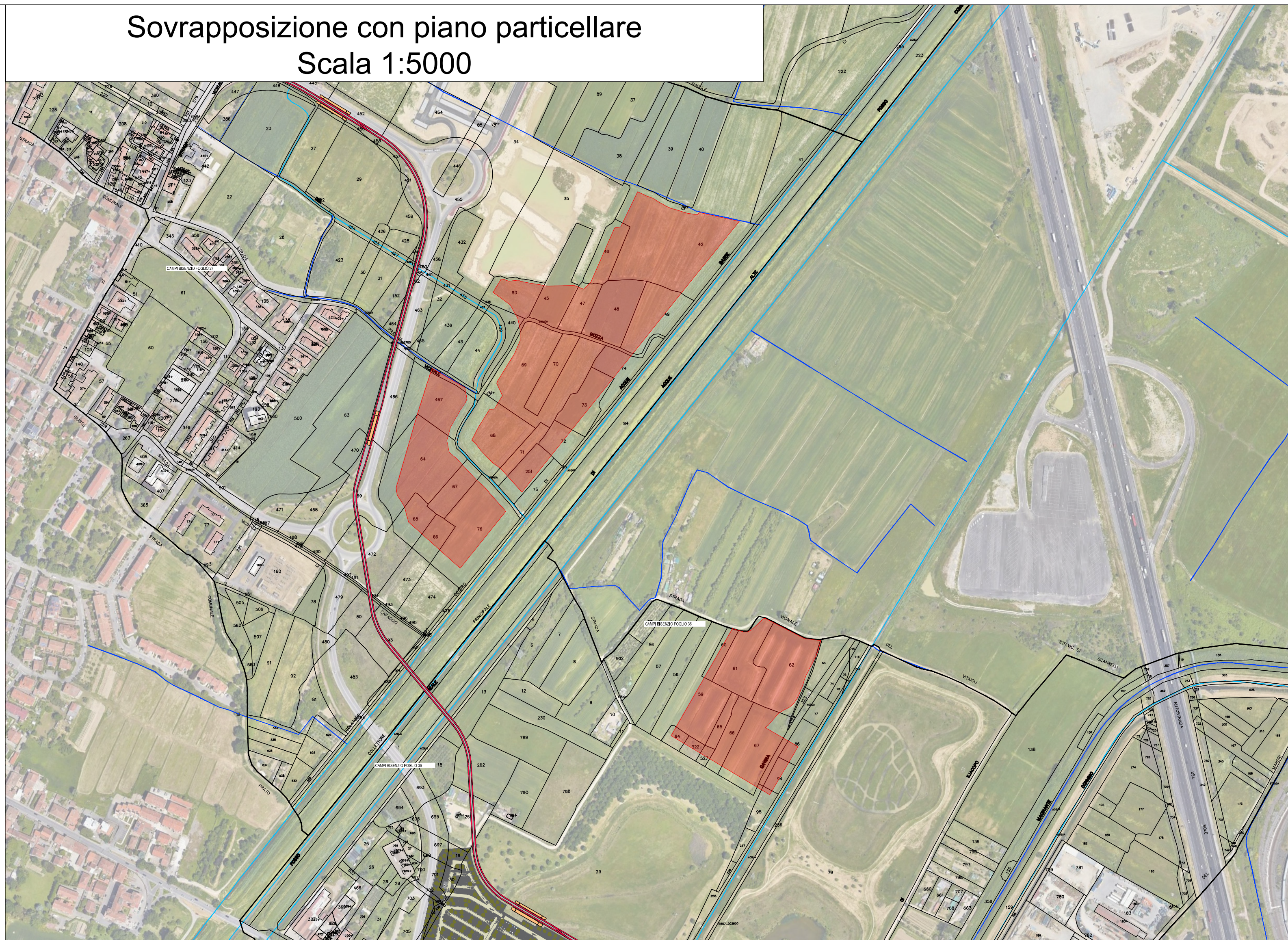


INQUADRAMENTO VOLUMETRIE DI COMPENSO  
Scala 1:5000

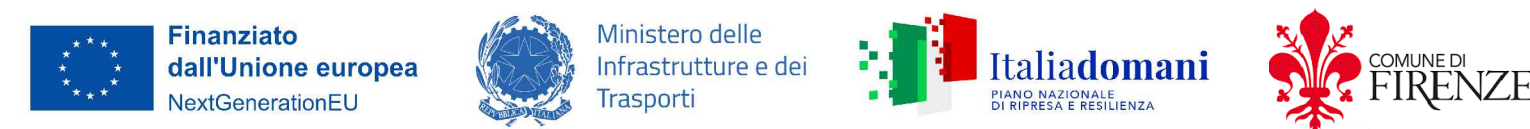
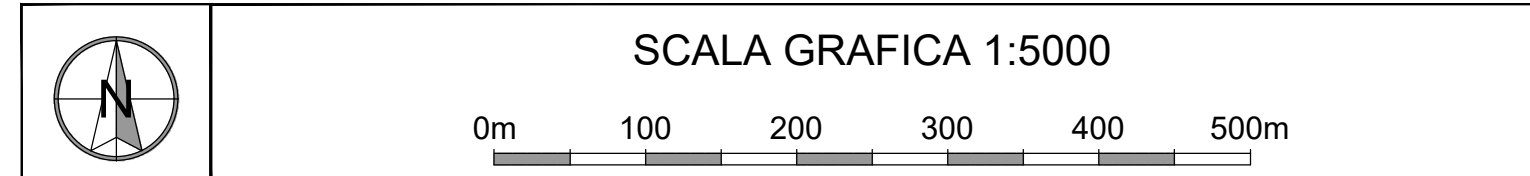


Sovrapposizione con piano particellare  
Scala 1:5000



LEGENDA	
<span style="color: red;">■</span>	Area - Vol. di Compenso
<span style="color: blue;">—</span>	Reticolo idrografico
<span style="color: blue;">—</span>	Infrastruttura idrica

	Volumetrie di compenso	
	Area San Donnino	In destra al Fosso Reale
Quota fondo [m slm]	31.8	32.2
Vol compenso [m³]	56'185	170'256
Vol compenso, tot [m³]	226'441	



PROGETTO DEFINITIVO

CLUP: H9112000770005 CIG: 9524700F13



STUDI ED INDAGINI  
IDROLOGIA IDRAULICA  
STUDIO DI COMPATIBILITÀ IDRAULICA  
Planimetria con individuazione delle Volumetrie di Compenso

STAZIONE APPALTANTE - COMUNE DI FIRENZE			
DIRETTORE DEL SETTORE Ing. Michele Priore	DIRETTORE E RUP Ing. Filippo Martinelli	DEC Ing. Andrea Adinolfi	
APPALTATORE		GRUPPO DI PROGETTAZIONE	
MANDATARIA <b>cmb</b>		MANDATARIA <b>FECONITAL</b>	
MANDANTI <b>ALSTOM</b> <b>HITACHI</b> <b>com.net</b>		MANDANTI <b>SDAprogetti</b> <b>STUDIO DI PROGETTAZIONE</b> <b>ETI</b> <b>ING. FILIPPO BUCALA</b> <b>ING. A. CACCIATORI</b>	

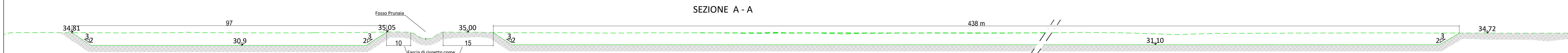
Commissa		Fase		Origine		Ambito		Disciplina		Attività		Parte d'opera		Tipologia		Progressivo		Rev.		Scala		
F	L	4	2	D	T	I	I	I	I	O	I	E	G	P	L	O	I	B			Varie	
REVISIONE		DATA		DESCRIZIONE										SOCIETÀ		REDATTO		VISTO		APPROVATO		
REV A		03/2024		PRIMA EMISSIONE										TECHNITAL		G. Avesani		D. Liturri		A. Cacciatori		
REV B		12/2024		Revisione per C&S										TECHNITAL		G. Da Rolt		D. Liturri		A. Cacciatori		

Sezioni volumetrie di compenso

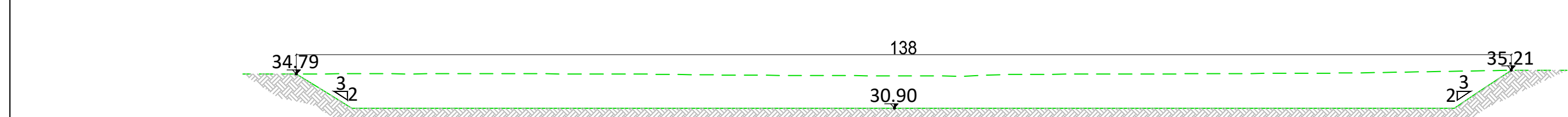
Scala 1:500

Volumetria di compenso in destra al Fosso Reale

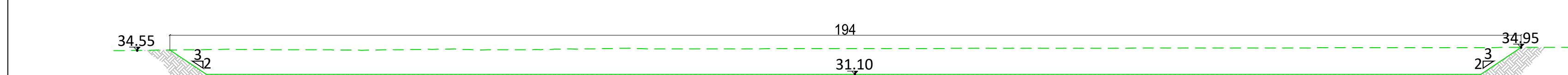
SEZIONE A - A



SEZIONE B - B

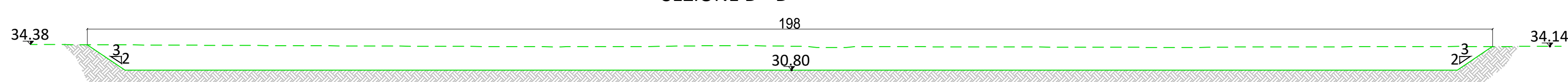


SEZIONE C - C



Volumetria di compenso area San Donnino

SEZIONE D - D



SEZIONE E - E

